

## AMAS R&D status: Arbejdspakke 1: Markedsanalyse og sensorspecifikationer, d. 2. nov. 2010

### Markedsanalyse

De to mest interessante områder, hospitals- og fødevarersektoren, er blevet undersøgt, og den færdige rapport er tilgængelig på AMAS-drevet. Rapporten indeholder beskrivelser af anvendelses- og problemområder, potentielle produkter, der kan belægges, samt udfordringer og ideer til videreudvikling. Rapporten giver indsigt i de to nævnte hovedsektorer og de WP-ledere, der bestemmer retningen af AMAS-udviklingsarbejdet og -testforløbene bør læse det.

Hovedkonklusionen er, at der er mange direkte anvendelsesmuligheder i sygehussektoren. Fødevarersektoren er mere kompliceret, men dog på længere sigt også interessant. Rapporten er en sammenfatning af størstedelen af arbejdet i WP1.

Det er vigtigt at vi får identificeret mulighederne for at teste ude i de områder, hvor emnerne er til daglig. Der vil i den kommende tid blive arbejdet med de følgende områder:

- Hospitalssenge: Et projektet med Rigshospitalet og Danmarks Teknologiske Institut



Hospitalssenge er et af de mest udsatte redskaber/emner i sygehuse. De er desuden for store til, at man kan benytte nogen af de forhåndenværende rengøringsprocedurer. En AMAS-løsning med en UV-lampe, der føres hen over overfladen, virker som en meget lovende måde, hvormed man kan løse opgaven.

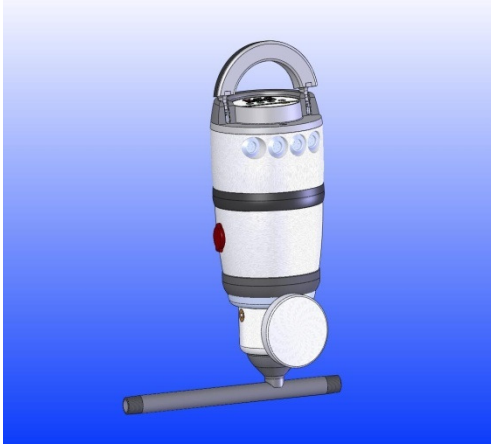
- Annoncering med tilbud om gratis pilottest af emner hos Tribologicenteret vil ske i nyhedsbreve fra Højteknologifonden og hos AluCluster samt på hjemmesiden ([antimas.dk](http://antimas.dk), forsiden). Det samme gælder tilbud om undersøgelse af overfladekarakteristikker hos Inst. for Mekanisk Teknologi. Begge dele er næsten gennemført.
- Matchmaking og marketing vil ske igennem Enterprise Europe Network ([http://www.enterprise-europe-network.ec.europa.eu/index\\_en.htm](http://www.enterprise-europe-network.ec.europa.eu/index_en.htm)). Det er en opgave, der rækker helt frem til AMAS' afslutning i sept. 2012 - og helst også efter.



Business Support at Your Doorstep

## Specifikationer

Det første, afgørende skridt på vej mod en kommercialisering af AMAS-overfladerne er [sensoren](#).



Specifikationerne er næsten færdige. Belægning på sensorcellens vinduer er påbegyndt. Målinger angående belægningens absorption er blevet foretaget, og resultatet er, at tykkelsen imellem 20 nm og 100 nm har gode chancer for blive anvendt. Tribologicenteret vil belægge sensorvinduerne, så disse kan testes hos PAJ. Det er planlagt, at testopstillingen med sensoren skal begynde at måle på nedbrydningen af olie i december, 2011. Markedspotentialet for sensoren afhænger af dens dokumenterede følsomhedsgrænse.

Planen i den kommende tid er, at gå over fra at måle heptan til olie. Desuden at fremstille PVD-belægning på sensorvinduerne. PAJ mødes med Tribologicenteret vedr. fremstillingen af belægning på selve senorelementet.